

**DETAIL DISTANČNÍ VÝTIŽE**  
UK 17

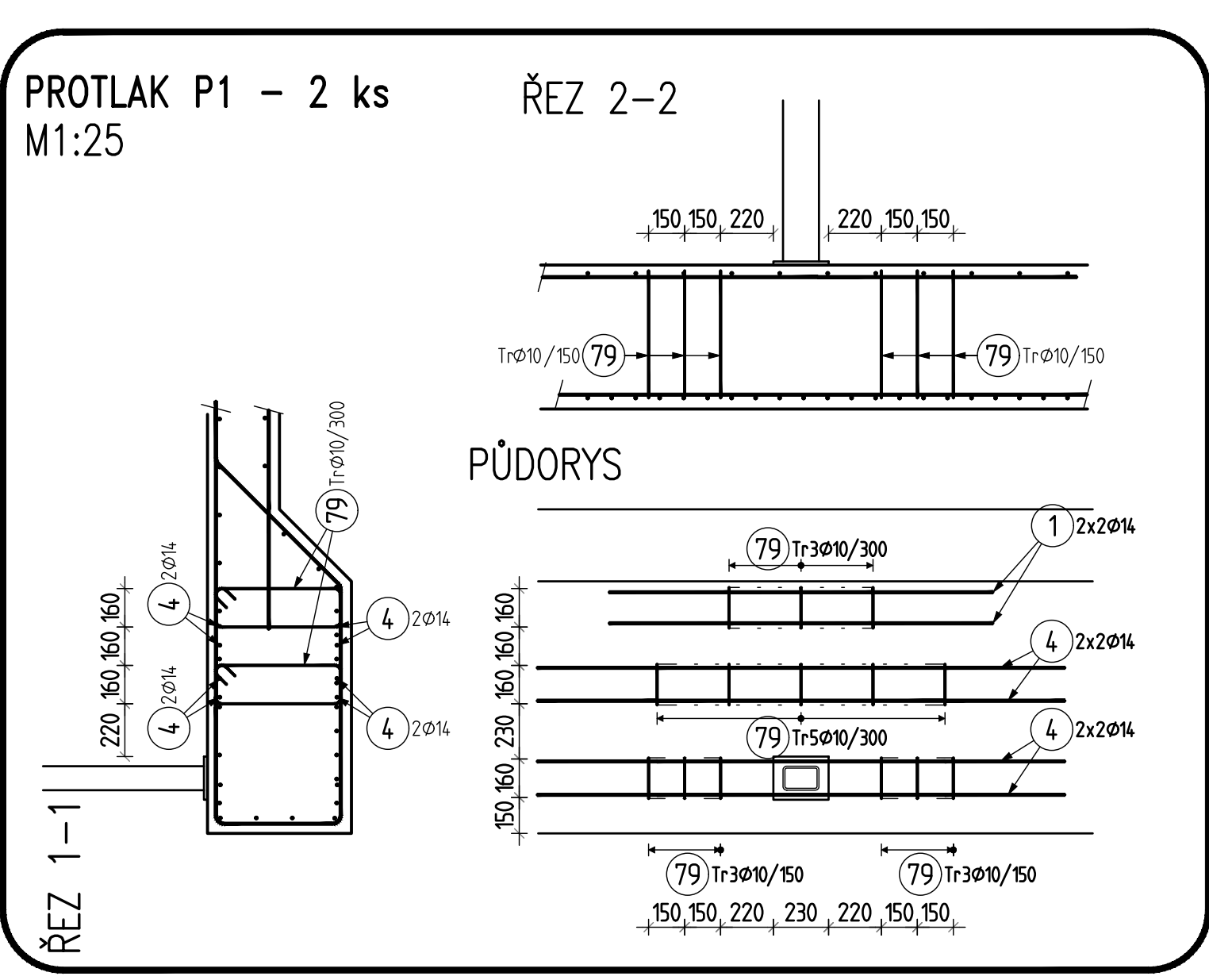
Typ žebřičku	II. desky (mm)	plocha (m <sup>2</sup> )	počet (ks)
UK 17	300	304	213

SVĚTLÁ ROZTĚC DISTANČNÍCH ŽEBŘIČKŮ: max. 700 mm  
(spotřeba 0,7 ks/m<sup>2</sup>)

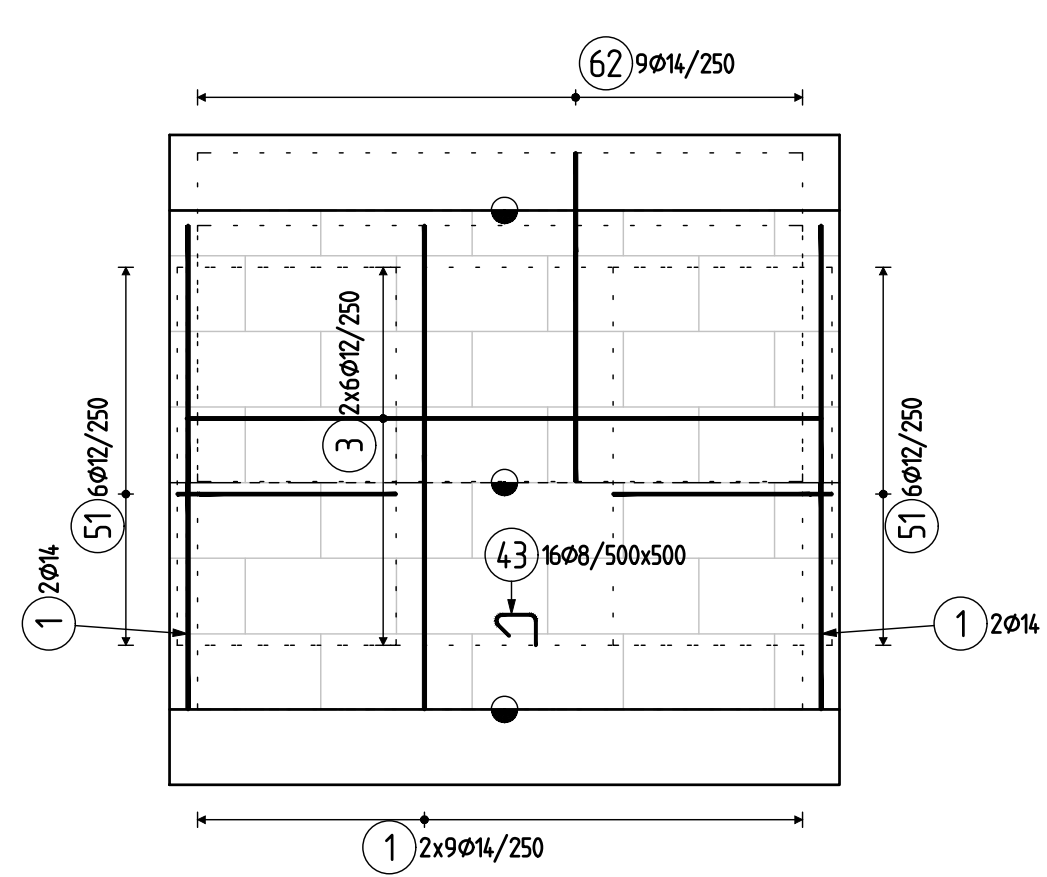
**DETAIL DISTANČNÍ VÝTIŽE**  
UK 12

Typ žebřičku	II. desky (mm)	plocha (m <sup>2</sup> )	počet (ks)
UK 12	250	1,3	9

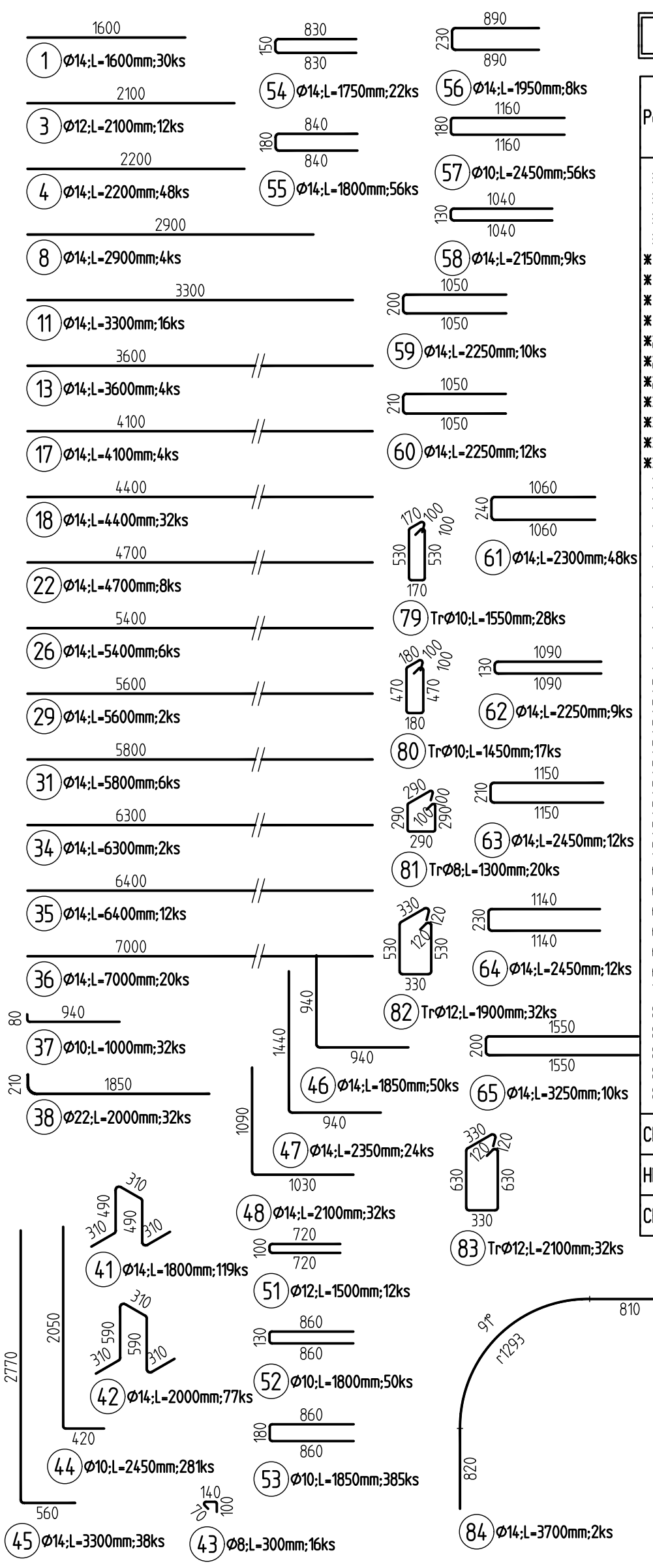
SVĚTLÁ ROZTĚC DISTANČNÍCH ŽEBŘIČKŮ: max. 700 mm  
(spotřeba 0,7 ks/m<sup>2</sup>)



**POHLED NA STĚNU W01**  
M1:25



**TVARY LEMOVACÍ VÝTIŽE:**



**VÝKAZ LEMOVACÍ VÝTIŽE:**

10.12.21 10:55		ks		B 500				
Pol	Profil	De lka [mm]		8	10	12	14	22
#1	14	1600	30					48.0
#3	12	2100	12					105.6
#4	14	2200	48					110.6
#6	14	2300	4					11.2
#11	14	3300	16					52.8
#13	14	3600	4					14.4
#17	14	4100	4					16.4
#18	14	4400	32					140.8
#22	14	4700	8					37.6
#26	14	5400	6					32.4
#29	14	5600	2					11.2
#31	14	5800	6					34.8
#34	14	6300	2					12.6
#35	14	6400	12					76.8
#36	14	7000	20					140.0
#37	10	1000	32					
#38	22	2000	32					
#41	14	1800	119					214.2
#42	14	2000	77					154.0
#43	8	300	16	4.8				
#44	10	2450	281					688.5
#45	14	3300	38					125.4
#46	14	1850	50					92.5
#47	14	2350	24					56.4
#48	14	2100	32					67.2
#51	12	1500	12					
#52	10	1800	50					
#53	10	1850	305					90.0
#54	14	1750	22					712.3
#55	14	1800	22					
#56	14	1950	8					38.5
#57	10	2450	56					100.8
#58	14	2130	9					15.6
#59	14	2250	10					
#60	14	2250	10					137.2
#61	14	2300	48					19.4
#62	14	2250	9					22.5
#63	14	2450	12					27.0
#64	14	2450	12					110.4
#65	14	3250	10					20.3
#66	10	1550	38					29.4
#67	10	1450	17					29.4
#68	8	1300	20					32.5
#69	12	1900	32					
#70	12	2100	32					
#71	8	1850	20					43.4
#72	12	1900	32					24.7
#73	12	2100	32					60.8
#74	14	3700	2					67.2
CELKOVÁ DÉLKA [m]			30.8	1728.0	171.2	1897.8	64.0	
HMOTNOST [kg]			12.2	1065.3	152.0	2293.3	191.0	
CELKOVÁ HMOTNOST [kg]								3713.8

ZÁKLADOVÁ DESKA - SUCHÉ PROSTŘEDÍ  
BETON DLE ČSN EN 206+A1 A ČSN P 73 2404  
C30/37-**XC1**(CZ,F.1)-**CI** 0,4-D<sub>max</sub> 16-S3  
Životnost 54 50 let  
Navrženo dle ČSN EN 1992-1-1:2019  
Nárost pevnosti betonu - pomalý  
Dlouhý užití technolog  
Krytí vnější Čnom 35 mm  
Krytí vnější Čnom 40 mm

**ZPŮSOB KÓTOVÁNÍ VLOŽEK**  
(dle ČSN EN ISO 3766)

**OCEL B 500B**  
Uváděné délky jsou vztaženy k vnitřnímu lici prutu  
Poloměry oblouků jsou poloměry ohýbacích trnů  
Neoznačené poloměry jsou 1/2 Ø<sub>min</sub> (tab. 8.1).  
Neoznačené úhly jsou 45°, 90° resp. 180°.  
Rovně vločky jsou ve výkazu označeny "v".  
Celkové délky vložek jsou střední délky

 ZNAČÍ PŘÍDAVNOU VÝZTUŽ – TZV. PŘÍLOŽKY